

# WEIFANG

**EAST EAST STEEL PIPE**



**cULUS**  
**LISTED**



**EMT**

**RIGID**

**IMC**

## CANALIZACIONES

# CONDUIT

Conexiones eléctricas seguras y confiables



**electro  
enchufe**



**WEIFANG**  
EAST EAST STEEL PIPE

# TUBO CONDUIT EMT Galvanizado en caliente

La tubería metálica eléctrica **EMT** de acero galvanizado de la marca Weifang permite la protección de conductores eléctricos en instalaciones eléctricas comerciales e industriales gracias a su excelente calidad y acabado.

Fabricado con altos estándares de calidad y tienen un baño de galvanizado en caliente (Hot dip galvanized) tanto en el interior como exterior.



E340594  
Verifica el UL en  
[www.ul.com](http://www.ul.com)



## Características

- %. Certificación Internacional:  
UL, Nro. File E340594
- Fabricado bajo estándares "ANSI"  
C80.3 UL797 "Electrical Metallic Tubing"
- %. Material en acero y acabo en Galvanizado por  
inmersión en caliente (Hot Dip Galvanized).
- %. Sus propiedades físicas y mecánicas aseguran que  
la tubería tenga un ciclo de vida extendido.
- %. El proceso de galvanizado deja una capa de zinc de  
mínimo 20µm la cual queda perfectamente adherida y lisa.  
La calidad del zinc para el revestimiento se garantiza según la  
norma ASTM B6 SHG (Special High Grade)



✓ Pruebas UNI





**WEIFANG**  
EAST EAST STEEL PIPE

# TUBO CONDUIT IMC Galvanizado en caliente

La tubería metálica eléctrica **IMC** de acero galvanizado de la marca Weifang permite la protección de conductores eléctricos en instalaciones eléctricas industriales y expuestas a ambientes corrosivos gracias a su excelente calidad y acabado.

Fabricado con altos estándares de calidad y tienen un baño de galvanizado en caliente (Hot dip galvanized) tanto en el interior como exterior.

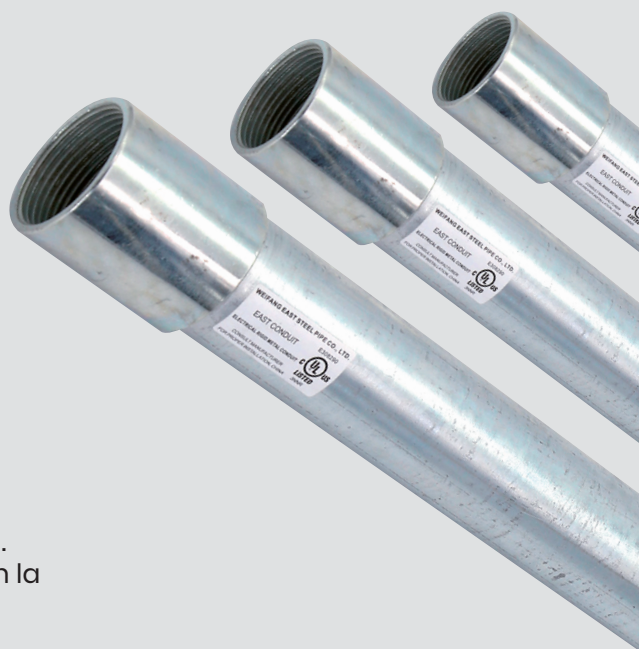


E499791  
Verifica el UL en  
[www.ul.com](http://www.ul.com)



## Características

- ‰ Certificación Internacional:  
UL, Nro. File E499791
- Fabricado bajo estándares "ANSI"  
C80.6 UL 1242 "Intermediate Metal Conduit"
- ‰ Material en acero y acabado en Galvanizador  
por inmersión en caliente (Hot Dip Galvanized).
- ‰ Sus propiedades físicas y mecánicas aseguran que  
la tubería tenga un ciclo de vida extendido.
- ‰ El proceso de galvanizado deja una capa de zinc de  
mínimo 20µm la cual queda perfectamente adherida y lisa.  
La calidad del zinc para el revestimiento se garantiza según la  
norma ASTM B6 SHG (Special High Grade)



✓ Pruebas UNI





**WEIFANG**  
EAST EAST STEEL PIPE

# TUBO CONDUIT RIGID

## Galvanizado en caliente

La tubería metálica eléctrica **RIGID** de acero galvanizado de la marca Weifang permite la protección de conductores eléctricos en instalaciones eléctricas agresivas y expuestas a ambientes corrosivos y húmedos, incluso en ambientes a prueba de explosión gracias a su excelente calidad y acabado.

Fabricado con altos estándares de calidad y tienen un baño de galvanizado en caliente (Hot dip galvanized) tanto en el interior como exterior.

## Características

- ‰ Certificación Internacional:  
UL, Nro. File E308290
- Fabricado bajo estándares "ANSI"  
C80.1 UL 6 "Rigid Metallic Tubing"
- ‰ Material en acero y acabado en Galvanizado por inmersión en caliente (Hot Dip Galvanized).
- ‰ Sus propiedades físicas y mecánicas aseguran que la tubería tenga un ciclo de vida extendido.
- ‰ El proceso de galvanizado deja una capa de zinc de mínimo 20µm la cual queda perfectamente adherida y lisa. La calidad del zinc para el revestimiento se garantiza según la norma ASTM B6 SHG (Special High Grade).



E308290  
Verifica el UL en  
[www.ul.com](http://www.ul.com)



✓ Pruebas UNI

