



WEIFANG

EAST EAST STEEL PIPE

**Canalizaciones eléctricas
SEGURAS Y CONFIABLES**



TUBERÍAS EMT

El tubo Conduit EMT es una solución metálica liviana y de pared delgada, ideal para proteger cables eléctricos en instalaciones industriales, comerciales y residenciales. Se instala fácilmente con accesorios de compresión, ya sea a la vista o embebido, ofreciendo una opción económica, versátil y segura para interiores con baja exposición a daño físico.



Características

- Fabricado bajo estándares ANSI C80.3 UL797.
- Material en acero galvanizado.
- Acabado en galvanizado en caliente (HDG).
- Medidas desde 1/2" hasta 4".
- Con certificación UL.

Aplicaciones

Instalaciones eléctricas internas



Código de referencia	Medida comercial	Diámetro exterior				Espesor				Longitud	Peso
		Máximo		Mínimo		Máximo		Mínimo			
	U.S.	in.	mm.	in.	mm	in.	mm	in.	mm.	mts	Kg
TEMT1/2WFG	1/2"	0.711	18.06	0.701	17.81	0.050	1.26	0.035	0.88	3.03	1.35
TEMT3/4WFG	3/4"	0.927	23.55	0.917	23.29	0.057	1.44	0.042	1.05	3.03	2.07
TEMT1WFG	1"	1.168	29.67	1.158	29.41	0.065	1.64	0.050	1.26	3.25	3.06
TEMT1-1/4WFG	1-1/4"	1.518	38.54	1.503	38.16	0.075	1.91	0.055	1.40	3.25	4.56
TEMT1-1/2WFG	1-1/2"	1.748	44.39	1.733	44.01	0.078	1.97	0.053	1.33	3.25	5.28
TEMT2WFG	2"	2.205	55.99	2.190	55.61	0.075	1.91	0.055	1.40	3.25	6.72
TEMT2-1/2WFG	2-1/2"	2.885	73.28	2.865	72.77	0.082	2.08	0.062	1.57	3.01	9.79
TEMT3WFG	3"	3.510	89.15	3.490	88.65	0.082	2.08	0.062	1.57	3.05	11.93
TEMT4WFG	4"	4.510	114.55	4.490	114.05	0.093	2.36	0.073	1.85	3.05	17.83

TUBERÍAS IMC

El tubo Conduit IMC es una tubería metálica semipesada que brinda mayor resistencia mecánica. Cuenta con rosca NPT y se suministra con protector plástico en un extremo y unión conduit en el otro. Es adecuado para instalaciones eléctricas en interiores y exteriores que requieren mayor protección, siendo ideal para sectores como minería, alimentos, textiles, cementeras, almacenes y centros comerciales.



Características

- Fabricado bajo estándares ANSI C80.6 ULI242.
- Material en acero galvanizado.
- Acabado en galvanizado en caliente (HDG).
- Medidas desde 1/2" hasta 4".
- Con certificación UL.

Aplicaciones

Instalaciones eléctricas externas



Código de referencia	Medida comercial	Diámetro exterior				Espesor				Longitud	Peso
		Máximo		Mínimo		Máximo		Mínimo			
	U.S.	in.	mm.	in.	mm	in.	mm	in.	mm.	mts	Kg
TIMC1/2WFG	1/2"	0.820	20.83	0.810	20.57	0.085	2.16	0.070	1.78	3.03	2.81
TIMC3/4WFG	3/4"	1.034	26.26	1.024	26.01	0.090	2.29	0.075	1.91	3.03	3.81
TIMC1WFG	1"	1.295	32.89	1.285	32.64	0.1	2.54	0.085	2.16	3.25	5.40
TIMC1-1/4WFG	1-1/4"	1.645	41.78	1.630	41.40	0.105	2.67	0.085	2.16	3.25	7.17
TIMC1-1/2WFG	1-1/2"	1.890	48.01	1.875	47.63	0.11	2.79	0.085	2.16	3.25	8.80
TIMC2WFG	2"	2.367	60.12	2.352	59.74	0.115	2.92	0.095	2.41	3.25	11.61
TIMC2-1/2WFG	2-1/2"	2.867	72.82	2.847	72.31	0.16	4.06	0.140	3.56	3.01	20.00
TIMC3WFG	3"	3.486	88.54	3.466	88.04	0.16	4.06	0.140	3.56	3.05	24.63
TIMC4WFG	4"	4.476	113.69	4.456	113.18	0.16	4.06	0.140	3.56	3.05	31.75

TUBERÍAS RIGID

El tubo Conduit RIGID es una tubería metálica robusta, de pared gruesa, que ofrece la máxima protección mecánica. Diseñado para instalaciones industriales exigentes, es ideal para exteriores, zonas de alta corrosión y áreas clasificadas de alto riesgo de explosión, como las clase 1, división 1 y 2, según la norma NTC 2050 (Código Eléctrico Nacional). Su conexión mediante rosca garantiza una unión segura y resistente.



Características

- Fabricado bajo estandares ANSI C80.1 UL6.
- Material en acero galvanizado.
- Acabado en galvanizado en caliente (HDG).
- Medidas desde 1/2" hasta 6".
- Con certificación UL.

Aplicaciones



Fábricas pesadas



Minería y fundidoras



Subestaciones Eléctricas



Muelles y puertos



Refinerías de petróleo y gas



Código de referencia	Medida comercial	Diámetro exterior				Espesor				Longitud	Peso
		Máximo		Mínimo		Máximo		Mínimo			
	U.S.	in.	mm.	in.	mm	in.	mm	in.	mm.	mts	Kg
TRGD1/2WFG	1/2"	0.845	21.46	0.835	21.21	0.112	2.83	0.097	2.45	3.03	3.72
TRGD3/4WFG	3/4"	1.055	26.80	1.045	26.54	0.115	2.91	0.100	2.53	3.03	4.94
TRGD1WFG	1"	1.320	33.53	1.310	33.27	0.134	3.39	0.119	3.01	3.25	7.3
TRGD1-1/4WFG	1-1/4"	1.668	42.35	1.653	41.97	0.143	3.63	0.123	3.12	3.25	9.89
TRGD1-1/2WFG	1-1/2"	1.908	48.45	1.893	48.07	0.151	3.82	0.126	3.19	3.25	11.93
TRGD2WFG	2"	2.383	60.52	2.368	60.13	0.156	3.96	0.136	3.45	3.25	15.88
TRGD2-1/2WFG	2-1/2"	2.885	73.28	2.865	72.77	0.203	5.16	0.183	4.65	3.01	25.36
TRGD3WFG	3"	3.510	89.15	3.490	88.65	0.215	5.46	0.195	4.95	3.05	32.98
TRGD4WFG	4"	4.510	114.55	4.490	114.05	0.235	5.97	0.215	5.46	3.05	46.72
TRGD6WFG	6"	6.635	168.53	6.615	168.02	0.276	7.01	0.256	6.50	3.05	83.46

ACCESORIOS RIGID

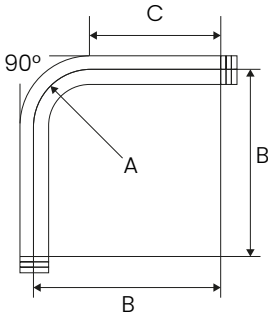
Las curvas y uniones metálicas RIGID de Weifang son conductos eléctricos de acero galvanizado en caliente que cumplen UL6 y ANSI C80.1. Ofrecen alta resistencia a la corrosión y son ideales para la protección de cables en cualquier ambiente, incluidos los corrosivos y explosivos, asegurando una instalación fácil y duradera.



CURVAS RIGID

Características

- Fabricado bajo estándares ANSI C80.6 UL6.
- Material en acero galvanizado.
- Acabado en galvanizado en caliente (HDG).
- Medidas desde 1/2" hasta 6".
- Con certificación UL.



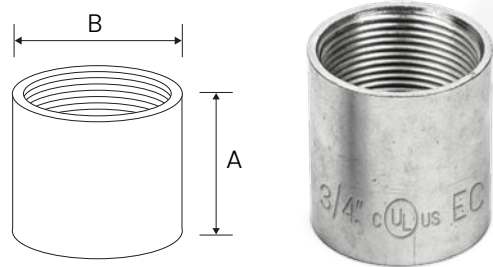
Código de referencia	Tamaño	Peso nominal por cada 10Ft		Radio UL mínimo "A"		Longitud de extremos de boca "B"		Tramo recto "C"	
	U.S.	Lbs	Kg	in.	mm.	in.	mm.	in.	mm.
CURGD1/2WFG	1/2"	0.660	0.299	4.016	102.000	5.689	145.000	1.673	43.000
CURGD3/4WFG	3/4"	1.040	0.470	4.488	114.000	6.654	169.000	2.165	55.000
CURGD1WFG	1"	1.850	0.838	5.748	146.000	8.110	206.000	2.362	60.000
CURGD1-1/4WFG	1-1/4"	3.070	1.394	7.244	184.000	10.000	254.000	2.756	70.000
CURGD1-1/2WFG	1-1/2"	4.210	1.912	8.268	210.000	11.417	290.000	3.150	80.000
CURGD2WFG	2"	6.440	2.919	9.488	241.000	13.031	331.000	3.543	90.000
CURGD2-1/2WFG	2-1/2"	12.120	5.496	10.512	267.000	15.236	387.000	4.724	120.000
CURGD3WFG	3"	18.840	8.548	12.992	330.000	18.307	465.000	5.315	135.000
CURGD4WFG	4"	32.740	14.852	15.984	406.000	22.480	571.000	6.496	165.000
CURGD6WFG	6"	112.860	51.192	30.000	762.000	43.268	1009.000	13.268	337.000

ACCESORIOS RIGID

UNIONES RIGID

Características

- Fabricado bajo estándares ANSI C80.6 UL6.
- Material en acero galvanizado.
- Acabado en galvanizado en caliente (HDG).
- Medidas desde 1/2" hasta 6".
- Con certificación UL.



Código de referencia	Tamaño	Peso nominal por cada unidad		Diámetro Exterior "B"		Longitud mínima aceptable "B"	
		Lbs	Kg	in.	mm.	in.	mm.
URGD1/2WFG	1/2"	0.0140	0.0635	1.0100	25.7000	1.6260	41.3000
URGD3/4WFG	3/4"	0.0200	0.0907	1.2500	31.8000	1.6420	41.7000
URGD1WFG	1"	0.0310	0.1406	1.5300	38.7000	1.9690	50.0000
URGD1-1/4WFG	1-1/4"	0.0390	0.1769	1.8700	47.5000	2.0310	51.6000
URGD1-1/2WFG	1-1/2"	0.0560	0.2540	2.1600	54.7000	2.0630	52.4000
URGD2WFG	2"	0.0730	0.3311	2.6500	67.3000	2.1260	54.0000
URGD2-1/2WFG	2-1/2"	0.1850	0.8392	3.2500	82.6000	3.1890	81.0000
URGD3WFG	3"	0.2260	1.0251	3.8700	98.3000	3.3110	84.1000
URGD4WFG	4"	0.4000	1.8144	4.8800	123.8000	3.5160	89.3000
URGD6WFG	6"	0.8160	3.7010	7.2000	182.9000	4.2520	108.0000

CERTIFICACIÓN UL

Identifica en el sticker de tu tubería EMT, IMC, RIGID el logo UL y el N° de FILE.

N°File



*Imagen referencial



Logo UL

El N°File de UL se puede buscar en la página UL Product IQ® para consultar el certificado UL.

