

# FICHA TÉCNICA: CURGD3/4WFG

Curva RIGID 3/4" - WEIFANG

**WEIFANG**  
EAST EAST STEEL PIPE

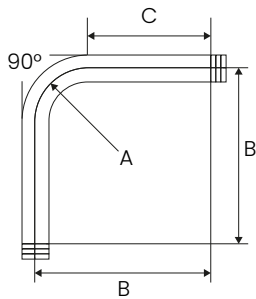
## CURVA CONDUIT RIGID 3/4" GALVANIZADO EN CALIENTE CON UL E308290; Modelo: WFG

La curva metálica RIGID de acero galvanizado de Weifang es un conducto eléctrico excelente en calidad y acabado en Galvanizado en Caliente (Hot Dip Galvanized). La curva metálica RIGID se rige bajo la normativa ANSI C80.1 UL6.

La superficie interior está recubierta con imprimación para proporcionar pistas de rodadura suaves y continuas para tirar de alambre fácil y rápido. Nuestro conducto RIGID tiene una excelente ductilidad, lo que permite doblar, cortar y acoplarse con accesorios uniformemente.

Diseñados para proteger cables eléctricos en instalaciones industriales en áreas clasificadas de alto riesgo de explosión como las de la clase 1 división 1 y 2 y en zonas de ambientes corrosivos.

Además brinda una mayor protección contra la corrosión, por su alto nivel de recubrimiento de zinc (micras:  $\mu\text{m}$ ) en la superficie exterior e interior, por lo que es aplicable para su instalación en lugares secos, húmedos, expuestos a la intemperie y peligrosos.



### CARACTERÍSTICAS

Certificación Internacional	Validación UL6, Nro. File E308290
Fabricado bajo estándares	ANSI C80.1 UL6 "Electrical Rigid Steel Conduit"
Material del producto	Acero galvanizado
Acabado	Galvanizado por inmersión en caliente (hot dip galvanized), según la norma ASTM A123/A123M

### DETALLES DEL PRODUCTO

Código de referencia	Tamaño		Peso nominal por 1 pieza		Radio UL mínimo "A"		Longitud de extremos de boca "B"		Tramo recto "C"	
	U.S.	Métrica	Lbs	Kg	In.	mm.	In.	mm	In.	mm
CURDG1/2WFG	½"	16	0.660	0.299	4.016	102.000	5.689	145.000	1.673	43.000
CURDG3/4WFG	¾"	21	1.040	0.470	4.488	114.000	6.654	169.000	2.165	55.000
CURDG1WFG	1"	27	1.850	0.838	5.748	146.000	8.110	206.000	2.362	60.000
CURDG1-1/4WFG	1 ¼"	35	3.070	1.394	7.244	184.000	10.000	254.000	2.756	70.000
CURDG1-1/2WFG	1 ½"	41	4.210	1.912	8.268	210.000	11.417	290.000	3.150	80.000
CURDG2WFG	2"	53	6.440	2.919	9.488	241.000	13.031	331.000	3.543	90.000
CURDG2-1/2WFG	2 ½"	63	12.120	5.496	10.512	267.000	15.236	387.000	4.724	120.000
CURDG3WFG	3"	78	18.840	8.548	12.992	330.000	18.307	465.000	5.315	135.000
CURDG4WFG	4"	103	32.740	14.852	15.984	406.000	22.480	571.000	6.496	165.000
CURDG6WFG	6"	155	112.860	51.192	30.000	762.000	43.268	1009.000	13.268	337.000

# FICHA TÉCNICA: CURGD3/4WFG

Curva RIGID 3/4" - WEIFANG



## ■ COMPOSICIÓN QUÍMICA (ASTM A751)

Las curvas conduit RIGID se fabrican con acero galvanizado o cualquier otro acero equivalente con la siguiente composición química:

Código de referencia	Tamaño		Composición Química (%) (ASTM A751)				
	U.S.	Métrica	C	Mn	Si	P	S
CURDG1/2WFG	½"	16	0.050	0.260	0.070	0.009	0.011
CURDG3/4WFG	¾"	21	0.120	0.240	0.080	0.012	0.013
CURDG1WFG	1"	27	0.110	0.270	0.050	0.014	0.011
CURDG1-1/4WFG	1 ¼"	35	-	-	-	-	-
CURDG1-1/2WFG	1 ½"	41	0.140	0.330	0.080	0.011	0.014
CURDG2WFG	2"	53	0.120	0.360	0.070	0.014	0.012
CURDG2-1/2WFG	2 ½"	63	0.130	0.310	0.050	0.017	0.015
CURDG3WFG	3"	78	0.150	0.290	0.070	0.014	0.015
CURDG4WFG	4"	103	0.140	0.370	0.060	0.015	0.019
CURDG6WFG	6"	155	0.120	0.320	0.050	0.011	0.017

## ■ PROPIEDADES MECÁNICAS (ASTM A370)

Código de referencia	Tamaño		Propiedades Mecánicas (ASTM 370)		
	U.S.	Métrica	T.S (N/mm2)	Y.S. RT 0.5 (N/mm2)	E.L. %
CURDG1/2WFG	½"	16	365.000	255.000	43.500
CURDG3/4WFG	¾"	21	370.000	270.000	36.000
CURDG1WFG	1"	27	390.000	295.000	35.000
CURDG1-1/4WFG	1 ¼"	35	-	-	-
CURDG1-1/2WFG	1 ½"	41	410.000	315.000	32.000
CURDG2WFG	2"	53	420.000	320.000	31.500
CURDG2-1/2WFG	2 ½"	63	410.000	310.000	32.500
CURDG3WFG	3"	78	400.000	295.000	35.000
CURDG4WFG	4"	103	425.000	335.000	31.500
CURDG6WFG	6"	155	420.000	325.000	33.000

## ■ GALVANIZACIÓN (ANSI C80.1)

Se realiza por el proceso de galvanizado en caliente (Hot Dip Galvanized), asegurando la protección interior y exterior de las curvas conduit RIGID con una capa de zinc mayor a 20 µm perfectamente adherida. La calidad del zinc para el revestimiento, se garantiza, según la norma ASTM B6 SHG (Special High Grade).

## ■ IDENTIFICACIÓN O MARCADO

- Las curvas RIGID tienen una identificación autoadhesiva que describe la marca del producto, tipo de producto y normas.
- Informes de ensayo Mill (Mill test certificate) se expiden a los requerimientos del cliente por lote de fabricación e importación.