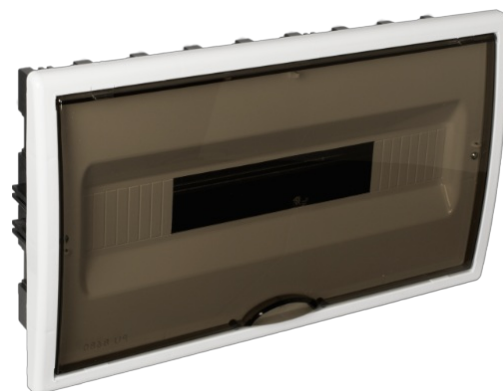


## Caja de distribución de empotrar para 18 elementos. Puerta fumé.

Caja de distribución de empotrar de 18 elementos. Marco blanco y puerta fumé.

Dimensiones para empotrar 386 x 225 x 72 mm.

Aplicaciones habituales: Entorno domestico/terciario interior (Interior de vivienda, oficinas, comercios, etc..)



### Características

Tipo de envoltente	Distribución
Método instalación	Empotrar en obra
Uso	Doméstico / Terciario
Tipo de ubicación	Interior
Nº módulos (18mm)	18
Módulos por fila	18
Perfil DIN metálico	Sí
Dimensiones exteriores (mm) (ancho x alto x profundo)	409x247
Dimensiones interiores (mm) (Ancho x alto x Profundo)	386x225x72
Material Caja	Aislante
Material marco y puerta	Aislante
Color de caja	Negra
Color de tapa	Blanca
Color de puerta	Fumé
Apertura de puerta	Vertical
Regletas incluidas	No
Tipo de entradas	Desfondables
Sistema de fijación (Para superficie)	Interior
Precintable	No
Sistema de cierre de tapa	Tornillo metálico

Sistema de cierre de puerta	A presión
Puerta reversible	Sí
Posibilidad de montar regletas	Sí (No incluida)
Posibilidad de montar llave	Si (No incluida)
Carátulas o puertas independientes en las cajas	Sí
Posibilidad de montar perfil DIN	Sí (incluida)

## Datos técnicos

Grado de protección (IP)	IP40
Grado de protección (IK)	IK08
Clase de aislamiento	Clase II
Resistencia al fuego (GWT)	650°C
Resistencia al calor (Presión bola)	70°C
Temperatura de instalación	-5°C -> +60°C
Temperatura ambiente de funcionamiento	-5°C ; +60°C
Tensión de empleo	<1000 Vca ; 1500 Vcc
Libre de halógenos	Sí

## Normativa

Marcado CE	Sí
Marcado UK	Sí
Marcado CMim	Sí
Conforme a Normativa UNE/EN	UNE-EN 62208:2012
Conforme a REBT	Sí
Conforme a Directiva Europea 2014/35/UE. Directiva de baja tensión	Sí

## Sostenibilidad

Conforme Directiva Europea 2011/65/UE (RoHS)	No aplica porque no responde a la definición de Aparato Eléctrico y Electrónico (AEE), según lo descrito en el artículo 3.1 de la Directiva 2011/65/UE (RoHS II).
--	---

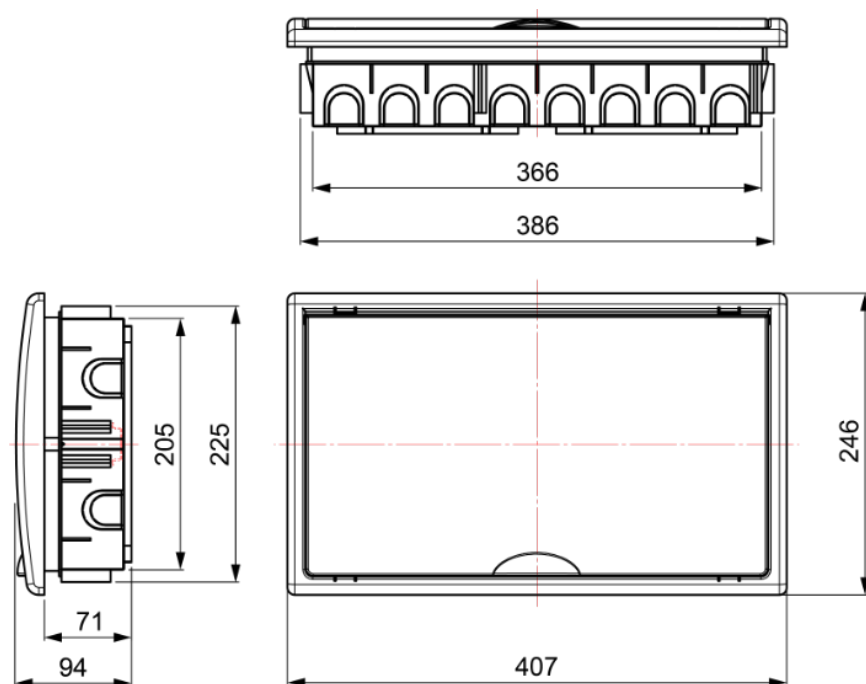
Conforme Directiva europea 2012/19/UE (RAEE2)

No aplica porque no responde a la definición de Aparato Eléctrico y Electrónico (AEE), según lo descrito en el artículo 3.1 apartado a) de la Directiva 2012/19/UE (RAEE II).

## Logística y embalaje



Código EAN unitario	8423220010024
Código EAN envase	8423220010024
Código EAN embalaje	18423220010021
Uds. Envase	1
Uds. Embalaje	12
Uds. Pallet	144
Medidas Envase cm	10x41x24,5
Medidas Embalaje cm	59,5x51x42,5
Peso unitario (gr)	1058
Peso Envase (Kg)	1,22
Peso Embalaje (Kg)	15,87
Código arancelario	85371098

## Croquis





## Documentación y descargas

- |   |  |
|---|--|
|  Instrucciones de montaje (1.12MB)                        |  Documentación comercial (3.09MB)                                 |
|  Documentación comercial (3.46MB)                         |  Documentación comercial (0.07MB)                                 |
|  Tabla de compatibilidades: caja, marco y puerta (0.06MB) |  Opciones de enlace de las cajas (0.08MB)                         |
|  Cajas de distribución de la serie Arelos (Solera)        |  Montaje de las cajas de distribución de la serie Arelos (Solera) |