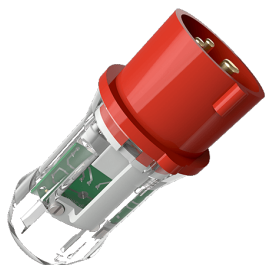


## Clavija de prueba de la secuencia de fases

N.º ref. 3718

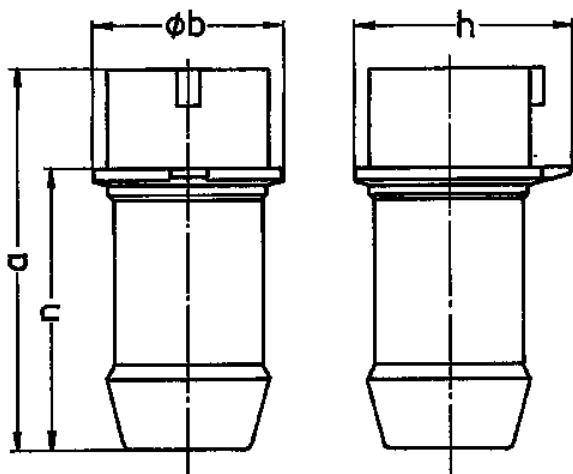


- Toma de tierra en posición 3h según VDE 0413/Parte 9

## Especificaciones técnicas

Amperios	32 A
Polos	4 p
Voltios	400-440 V
Sentido horario	3 h
Hertzios	50-60 Hz
Contactos	estándar
Grado de protección	IP 44
Peso	214 g
Marca de verificación	EAC, CQC

## Planos y dimensiones



Plano	Amp.	16		32		63	
		4	5	4	5	4	5
<b>2 MB 140</b>	<b>Polos</b>						
<b>Dim. en mm</b>	<b>a</b>	126	129	145	145	211	211
	<b>b</b>	60	65	66	74	100	100
	<b>h</b>	62	69	71	80	100	100
	<b>n</b>	90	93	99	99	145	145