

## Base mural SCHUKO®

N.º ref. 10083

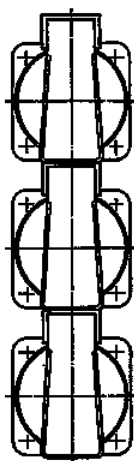
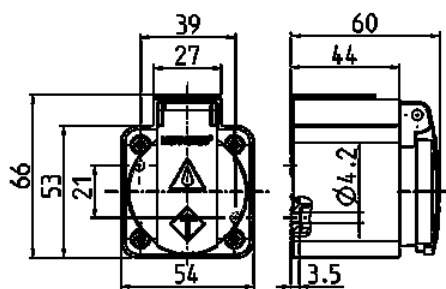


- Con tapa abatible
- 3 bornes rápidos como bornes de conexión de 1,5 - 2,5 mm<sup>2</sup>
- Entrada superior M 20 con prensaestopas roscado y M 20 x 1,5 ciega (para cortar) inferior
- Se pueden poner en fila mediante la ranura y el gatillo

## Especificaciones técnicas

Amperios	16 A
Polos	3 p
Voltios	230 V
Técnica de conexión	bornas rápidas
Contactos	estándar
Grado de protección	IP 44
Peso	86 g

## Planos y dimensiones



**Plano**  
**1 MB 27/30**

**Dim. en mm**