




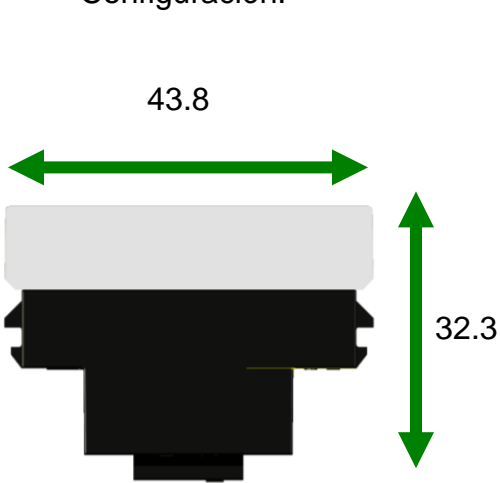
Especificación del producto

Marca:	LEVITON
Línea:	CIEN
Descripción:	Modulo receptáculo con tierra, empaquetado bolsa individual.
Catálogos:	CI0-TOMCT-BLA color: Blanco CI1-TOMCT-MAR color. Marfil
Empaquetado:	Bolsa individual / 30 por caja
Características:	NEMA 5-15R, 15A 125-250V~
Materiales:	Partes conductoras de aleación de cobre Cubierta de Policarbonato Base de Policarbonato Flamabilidad tipo V-2 probado por la norma UL 94. Tornillos de Acero zincado Rango de torque: 13.83 - 16.13 cm/kgf (12-14- Lb/In). Rango de Alambre 12 - 14 AWG Colores de teclas revisadas con comparador de color para evitar variación en los colores Garantía de 1 año
Peso:	Modulo tomacorriente 17.30 gramos
Norma de referencia:	NOM-003 NMX-J-508
	
Tamaño:	1 Modulo 43.8 X 21.8 mm (1.72"x 0.86")

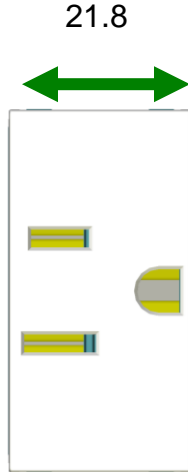


Especificación del producto

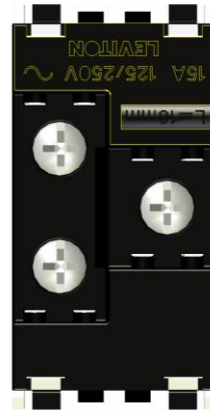
Configuración:



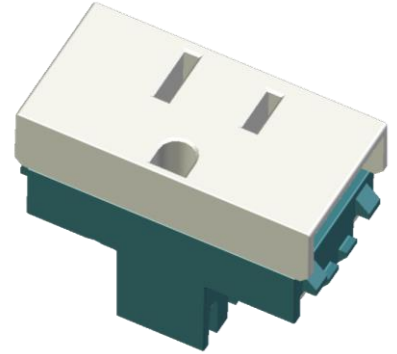
Vista lateral



Vista superior

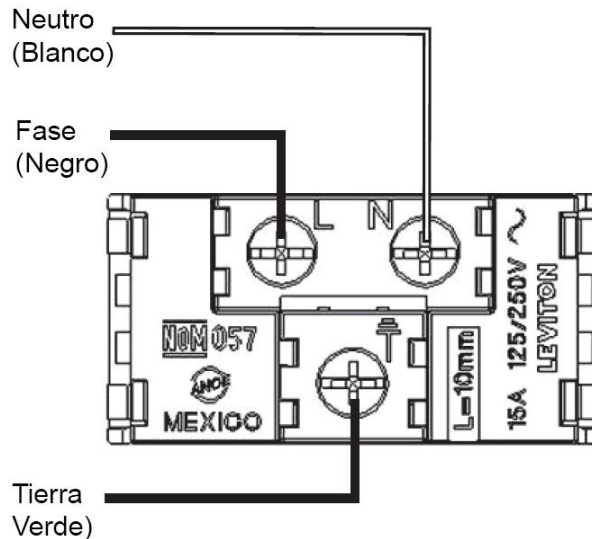


Vista inferior



Vista isométrica

Diagrama de cableado:



Leviton Manufacturing Co., Inc.

201 North Service Road, Melville, NY 11747

Telephone: 1-800-323-8920 · FAX: 1-800-832-9538 · Tech Line (8:30AM-7:30PM E.S.T. Monday-Friday): 1-800-824-3005

Leviton Manufacturing of Canada, Ltd.

165 Hymus Boulevard, Pointe Claire, Quebec H9R 1E9 · Telephone: 1-800-469-7890 ·

FAX: 1-800-824-3005 · www.leviton.com/canada

Leviton S. de R.L. de C.V.

Lago Tana 43, Mexico DF, Mexico CP 11290 · Tel.: (+52)55-5082-1040 · FAX: (+52)5386-1797 ·

www.leviton.com.mx

Visit our Website at: www.leviton.com

© 2007-2010 Leviton Manufacturing Co., Inc. All rights reserved. Subject to change without notice.

Leviton has a global presence.

If you would like to know where your local Leviton office is located please go to:

www.leviton.com/international/contacts/

