

## 5825-W

15 A, 125/250 V, NEMA 5-15R, 2P, 3W, CEE 7/16 (Europlug 2,5 A/250 V sin conexión a tierra), Receptáculo dúplex universal Decora Plus, hoja recta, uso comercial, Cableado posterior y lateral, correa de acero, Paquete a granel, 10 piezas por caja, 50 por caja a granel: BLANCO



Código UPC : 078477984697

País de origen : Mexico



Leviton ha combinado las dos configuraciones más populares, un enchufe NEMA 5-15 y CEE 7/16 1-15. Este enchufe de dos pines es probablemente el enchufe más utilizado a nivel internacional y se conoce popularmente como euroenchufe (Europlug). El enchufe no tiene conexión a tierra y posee dos pines redondos de 4 mm que, por lo general, convergen levemente. Puede insertarse en cualquier enchufe que acepte contactos redondos de 4 mm con una separación de 19 mm. Está descrito en la norma CEE 7/16 y también está definido en la norma italiana CEI 23-5, así como en la norma rusa GOST 7396. El euroenchufe se usa en aplicaciones de Clase II en toda Europa continental (Alemania, Austria, Suiza, Italia, Grecia, Países Bajos, Bélgica, Francia, España, Portugal, Dinamarca, Noruega, Suecia, Finlandia, Polonia, República Checa, Eslovaquia, Hungría, Rumania, Bulgaria y Lituania). También se utiliza en Turquía, Oriente Medio y la mayor parte de África y América del Sur (Brasil), así como en las ex repúblicas soviéticas y otras naciones en desarrollo. El enchufe está diseñado para usarse con productos que necesitan 2,5 A o menos. Debido a que puede insertarse en cualquier dirección en el enchufe, el vivo y el neutro se conectan al azar.

### Información técnica

Clasificaciones de potencia de CA

**A voltaje nominal** : 1/2 CV

Especificaciones eléctricas

**Amperaje** : 15 A

**Aumento de temperatura** : 30 °C como máximo tras 100 ciclos de sobrecarga al 150% de la corriente nominal

**Cable** : 3

**Limitación de corriente** : Máxima corriente nominal

**NEMA** : 5-15 R

**Polo** : 2

**Tensión dieléctrica** : Resiste 1.500 V según UL498

**Voltaje** : 125/250 V

Especificaciones medioambientales

**Inflamabilidad** : Clasificado V-2 por UL94

**Temperatura de funcionamiento** : -40 °C a 60 °C

Especificaciones del material

**Color** : Blanco

**Contactos de línea** : Latón, tres deslizamientos, espesor de 0,031

**Material de la correa** : Acero recubierto de zinc

**Material del cuerpo** : Nylon termoplástico

**Tornillo de conexión a tierra** : Latón 8-32

**Tornillos de terminal** : Latón 10-32

**Tuercas de abrazadera** : Acero recubierto de zinc

**material de la superficie** : Nylon termoplástico

Especificaciones mecánicas

**Finalización** : Posterior y lateral

**ID del producto** : Clasificaciones indicadas de forma permanente en el producto

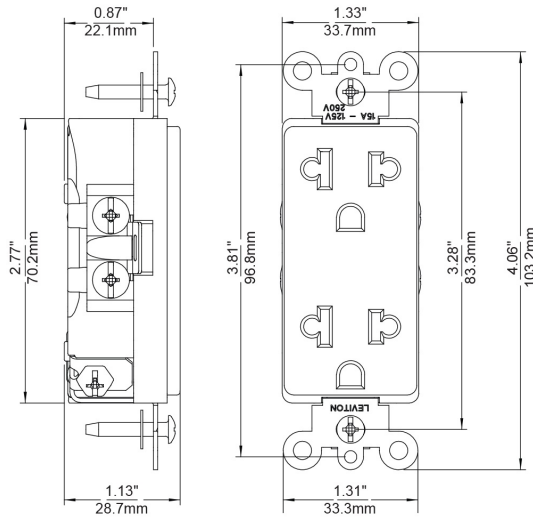
**ID del terminal** : Latón en caliente, verde: tierra, plata: neutro

**Terminal de centro** : 14-10 AWG

Características del producto

**Color** : Blanco

**NEMA** : 5-15 R



**SPECIFICATION SUBMITTAL**

JOB NAME: <input type="text"/>	CATALOG NUMBERS: <input type="text"/>	
JOB NUMBER: <input type="text"/>	<input type="text"/>	<input type="text"/>

**Leviton Manufacturing Co., Inc.**

201 North Service Road, Melville, NY 11747

Telephone: +1-800-323-8920 · FAX: +1-800-832-9538 · Tech Line (8:30AM-7:30PM E.S.T. Monday-Friday):

+1-800-824-3005

**Leviton Manufacturing of Canada, Ltd.**

165 Hymus Boulevard, Pointe Claire, Quebec H9R 1E9 · Telephone: +1-800-469-7890 ·

FAX: +1-800-824-3005 · [www.leviton.com/canada](http://www.leviton.com/canada)

**Leviton S. de R.L. de C.V.**

Lago Tana 43, Mexico DF, Mexico CP 11290 · Tel.: (+52)55-5082-1040 · FAX: (+52)5386-

1797 · [www.leviton.com.mx](http://www.leviton.com.mx)

Visit our Website at: [www.leviton.com](http://www.leviton.com)

© 2018 Leviton Manufacturing Co., Inc. All Rights Reserved. Subject to change without notice.

**Leviton has a global presence.**

If you would like to know where your local Leviton office is located please go to:

[www.leviton.com/international/contacts/](http://www.leviton.com/international/contacts/)

