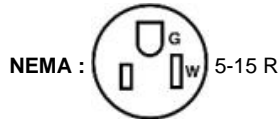




Código UPC : 078477554692

País de origen : Mexico



5825-E

15 A, 125/250 V, NEMA 5-15R, 2P, 3W, CEE 7/16 (Europlug 2,5 A/250 V sin conexión a tierra), Receptáculo dúplex universal Decora Plus, hoja recta, uso comercial, Cableado posterior y lateral, correa de acero, Paquete a granel, 10 piezas por caja, 50 por caja a granel: NEGRO

Leviton ha combinado las dos configuraciones más populares, un enchufe NEMA 5-15 y CEE 7/16 1-15. Este enchufe de dos pines es probablemente el enchufe más utilizado a nivel internacional y se conoce popularmente como euroenchufe (Europlug). El enchufe no tiene conexión a tierra y posee dos pines redondos de 4 mm que, por lo general, convergen levemente. Puede insertarse en cualquier enchufe que acepte contactos redondos de 4 mm con una separación de 19 mm. Está descrito en la norma CEE 7/16 y también está definido en la norma italiana CEI 23-5, así como en la norma rusa GOST 7396. El euroenchufe se usa en aplicaciones de Clase II en toda Europa continental (Alemania, Austria, Suiza, Italia, Grecia, Países Bajos, Bélgica, Francia, España, Portugal, Dinamarca, Noruega, Suecia, Finlandia, Polonia, República Checa, Eslovaquia, Hungría, Rumania, Bulgaria y Lituania). También se utiliza en Turquía, Oriente Medio y la mayor parte de África y América del Sur (Brasil), así como en las ex repúblicas soviéticas y otras naciones en desarrollo. El enchufe está diseñado para usarse con productos que necesitan 2,5 A o menos. Debido a que puede insertarse en cualquier dirección en el enchufe, el vivo y el neutro se conectan al azar.

Información técnica

Clasificaciones de potencia de CA

A voltaje nominal : 1/2 CV

Especificaciones eléctricas

Amperaje : 15 A

Aumento de temperatura : 30 °C como máximo tras 100 ciclos de sobrecarga al 150% de la corriente nominal

Cable : 3

Limitación de corriente : Máxima corriente nominal

NEMA : 5-15 R

Polo : 2

Tensión dieléctrica : Resiste 1.500 V según UL498

Voltaje : 125/250 V

Especificaciones medioambientales

Inflamabilidad : Clasificado V-2 por UL94

Temperatura de funcionamiento : -40 °C a 60 °C

Especificaciones del material

Color : negro

Contactos de línea : Latón, tres deslizamientos, espesor de 0,031

Material de la correa : Acero recubierto de zinc

Material del cuerpo : Nylon termoplástico

Tornillo de conexión a tierra : Latón 8-32

Tornillos de terminal : Latón 10-32

Tuercas de abrazadera : Acero recubierto de zinc

material de la superficie : Nylon termoplástico

Especificaciones mecánicas

Finalización : Posterior y lateral

ID del producto : Clasificaciones indicadas de forma permanente en el producto

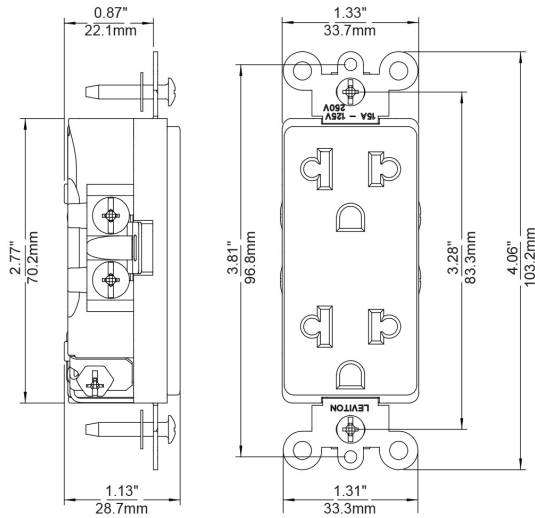
ID del terminal : Latón en caliente, verde: tierra, plata: neutro

Terminal de centro : 14-10 AWG

Características del producto

Color : negro

NEMA : 5-15 R



SPECIFICATION SUBMITTAL

JOB NAME: <input type="text"/>	CATALOG NUMBERS: <input type="text"/>	
JOB NUMBER: <input type="text"/>	<input type="text"/>	<input type="text"/>

Leviton Manufacturing Co., Inc.

201 North Service Road, Melville, NY 11747

Telephone: +1-800-323-8920 · FAX: +1-800-832-9538 · Tech Line (8:30AM-7:30PM E.S.T. Monday-Friday):

+1-800-824-3005

Leviton Manufacturing of Canada, Ltd.

165 Hymus Boulevard, Pointe Claire, Quebec H9R 1E9 · Telephone: +1-800-469-7890 ·

FAX: +1-800-824-3005 · www.leviton.com/canada

Leviton S. de R.L. de C.V.

Lago Tana 43, Mexico DF, Mexico CP 11290 · Tel.: (+52)55-5082-1040 · FAX: (+52)5386-

1797 · www.leviton.com.mx

Visit our Website at: www.leviton.com

© 2018 Leviton Manufacturing Co., Inc. All Rights Reserved. Subject to change without notice.

Leviton has a global presence.

If you would like to know where your local Leviton office is located please go to:

www.leviton.com/international/contacts/

